

HOLM-INNOVATIONSMARKTPLATZ

COMMUNITY DELIVERY - EIN KOOPERATIVES, NACHBARSCHAFTLICHES BELIEFERUNGSKONZEPT FÜR DIE LETZTE MEILE

PROJEKTZIELE

Die Projektziele von Community Delivery stellen eine nach Raumstrukturtypen differenzierte Konzeptualisierung des Belieferungs- und Retourenkonzepts, Ableitung des Akzeptanz-, Anforderungs- und Umsetzungsprofils sowie die detaillierte Erarbeitung eines möglichen Business Cases dar. Diese Ziele werden in einem Whitebook gebündelt.

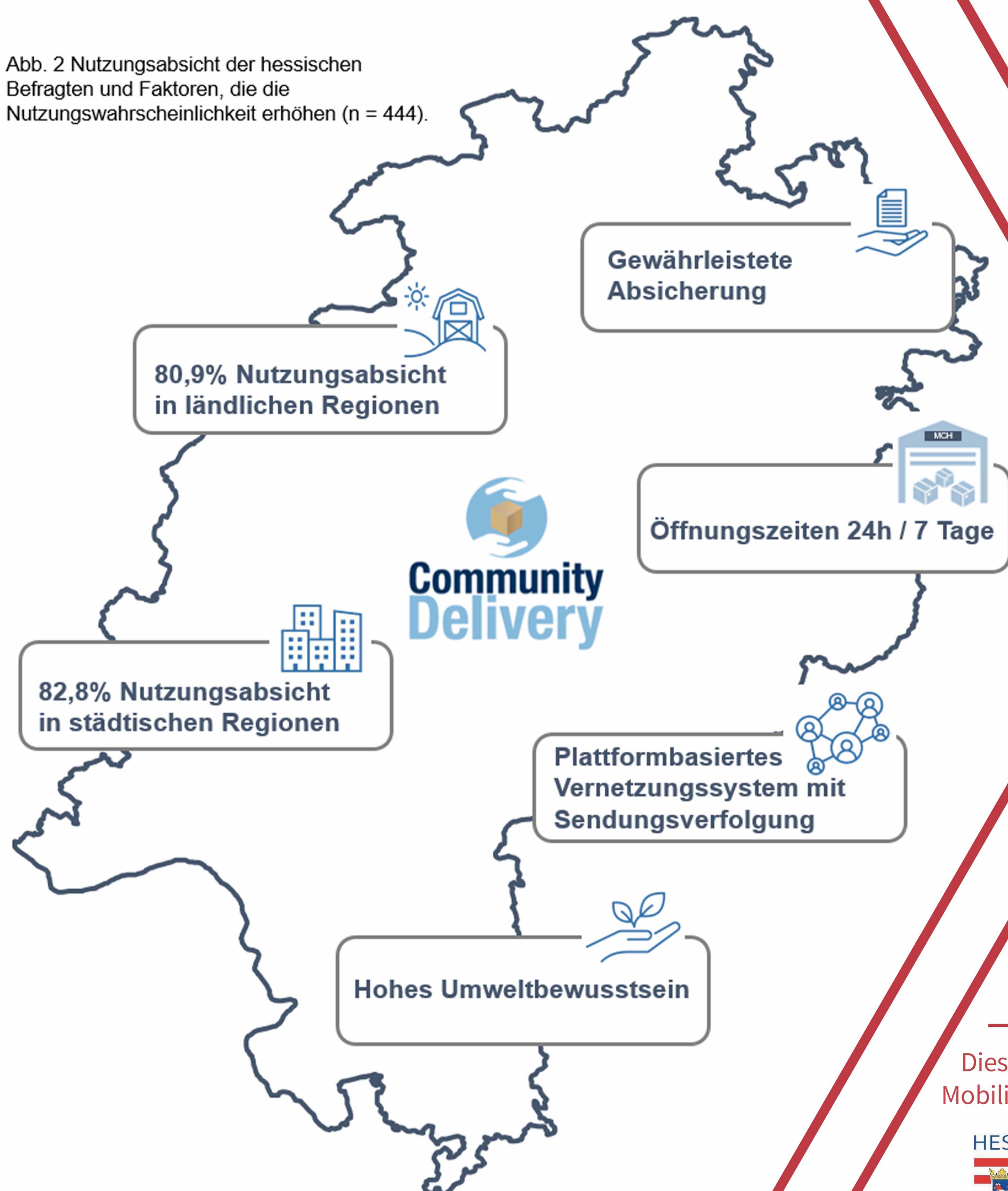
PROJEKTbeschreibung

Community Delivery untersucht das Potential eines nachbarschaftlichen Belieferungs- und Retourenkonzepts zur Reduzierung verkehrsbedingter Emissionen, Stärkung nachbarschaftlicher Unterstützung und Verbesserung infrastruktureller, sozialer sowie ökonomischer Komponenten auf der Letzten Meile. Dabei fusionieren die Erfolge der Idee der innerstädtischen Konsolidierungszentren mit den Vorteilen der Crowdlogistik.

VORLÄUFIGE TEILAUswAHL VON PROJEKTERGEBNISSEN

- Die Nutzungsbereitschaft des Community Delivery Ansatzes liegt insgesamt bei 81,8 %. Es besteht ein leichter Akzeptanzüberschuss im städtischen Raum.
- Die anfängliche Community-Definition und damit verbundene Freigabe beträgt 25 nachbarschaftliche Haushalte; die Nutzungswahrscheinlichkeit wird über Versicherungsmöglichkeiten erhöht.
- Nachbarschaftliche Mitnahmebereitschaft ist vorhanden und kommt ohne Ent- bzw. Belohnung der Nachbar:innen aus. Diese definiert sich über gegenseitige Unterstützung, Hilfe, Gemeinschaft und Vertrauen.
- Eine Paketzustellung über die Community ist in einem Zeitraum alle zwei bis drei Tage ausreichend.

Abb. 2 Nutzungsabsicht der hessischen Befragten und Faktoren, die die Nutzungswahrscheinlichkeit erhöhen (n = 444).



Weitere Informationen unter:



ANSPRECHPARTNER JUSTUS-LIEBIG-UNIVERSITÄT GIESSEN

Prof. Dr. Stefan Hennemann
Justus-Liebig-Universität Gießen
Institut für Geographie / Wirtschaftsgeographie

✉ stefan.hennemann@geogr.uni-giessen.de
☎ +49 641-9936222
🌐 <https://bit.ly/3n20wxy>

PROJEKTPARTNER

Bundesverband der Kurier-, Express- Post-Dienste e.V., Fabrik 19 GmbH, IHK Gießen-Friedberg

Dieses Projekt wird aus Mitteln des Landes Hessen und der HOLM-Förderung im Rahmen der Maßnahme „Innovationen im Bereich Logistik und Mobilität“ des Hessischen Ministeriums für Wirtschaft, Energie, Verkehr und Wohnen gefördert.