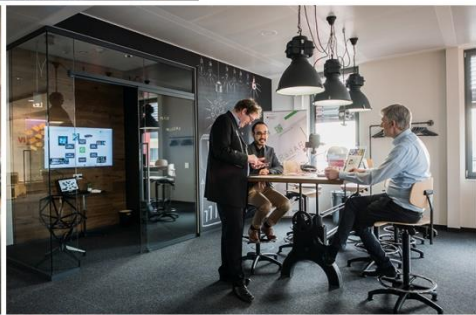


# DAS ÖPNV-INNOVATIONSLABOR FÜR ALLE



DER BESTE WEG, DIE ZUKUNFT VORHERZUSAGEN,  
IST SIE ZU ERFINDEN.

DAS ÖPNV- INNOVATIONSLABOR: GEMEINSAM IDEEN  
ENTWICKELN UND AUSTESTEN.



# DAS ÖPNV- INNOVATIONSLABOR FÜR ALLE

[www.oepnvlab.de](http://www.oepnvlab.de)

Es existieren Zukunftsthemen, auf welche die gesamte ÖPNV-Branche Antworten finden muss.

Warum weiterhin getrennt daran arbeiten, wenn Sie gemeinsam schneller, günstiger und effektiver tragfähige Lösungen gestalten können?

Ob Verkehrsverbund, Verkehrsgesellschaft, Service-dienstleister, Fahrzeuglieferant oder Start-up:

Wir bieten Ihnen neue Denk- und Handlungsräume, um interdisziplinär und branchenübergreifend Ideen zu entwickeln und testen zu können, ohne eigene Strukturen aufbauen zu müssen.

Vereinbaren Sie einen Besuch bei uns.



**Tarek Al-Wazir**  
Hessischer Minister für Wirtschaft,  
Energie, Verkehr und Wohnen

„Vom ÖPNV Lab verspreche ich mir, dass hier Dinge erdacht werden, die für uns in 10 oder 20 Jahren selbstverständlich sein werden.“

Ich kann alle nur zum Mitmachen ermutigen.“



**Prof. Knut Ringat**  
Sprecher der Geschäftsführung  
Rhein-Main-Verkehrsverbund GmbH

„Im ÖPNV-Lab wollen wir losgelöst von ausgetretenen Pfaden neue Ideen erproben. So können wir noch flexibler auf aktuelle Trends reagieren, Innovationstreiber zusammenbringen und nicht zuletzt zeigen, dass der ÖPNV auch als Arbeitgeber eine ganze Menge an spannenden Entwicklungen zu bieten hat.“



**Michael Kadow**  
Geschäftsführer House of Logistics  
and Mobility (HOLM) GmbH

„Dieses Labor soll ein Showroom für Innovationen sein! Neue Geschäftsmodelle entwickeln, diese sichtbar machen und damit die Wettbewerbsfähigkeit der Verkehrsverbände in Deutschland erhöhen, ist nur eine von vielen Aufgaben, die im ÖPNV-Lab bei uns im Hause realisiert werden sollen.“

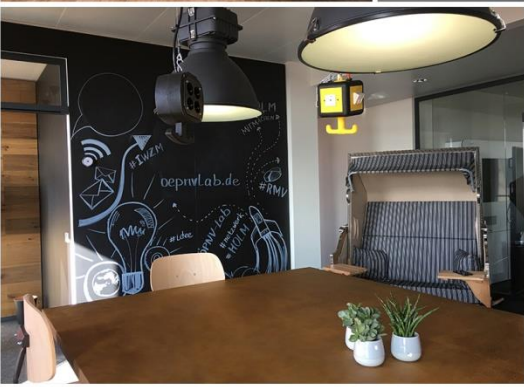
CREATE





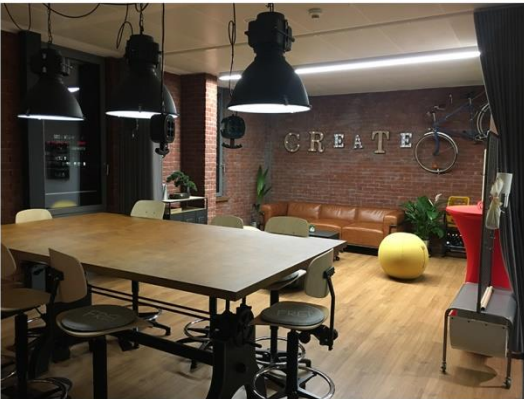






#ÖPNVLAB

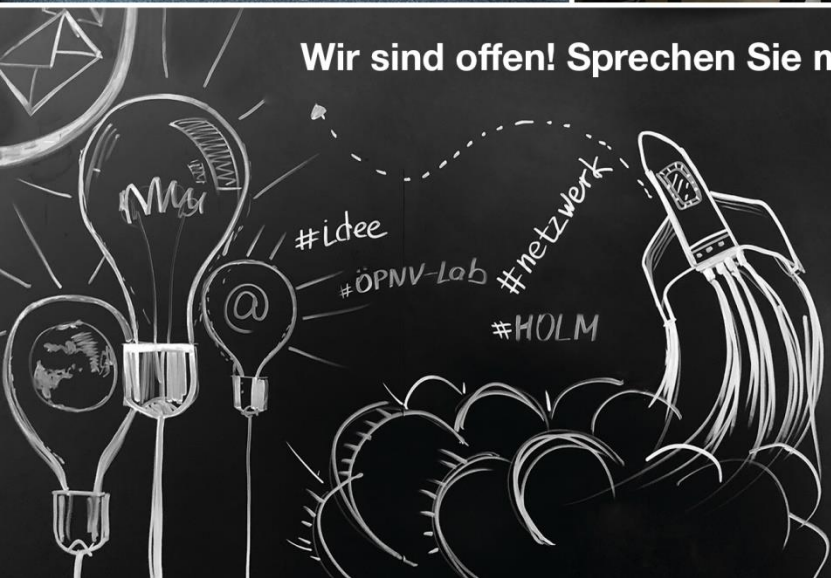
#ZUKUNFT



270 m<sup>2</sup> Innovations- und Versuchsraum mit Video-Konferenzraum, Kreativfläche, Präsentationsfläche und Projektbüros zur gemeinsamen Arbeit:

- Zukunftsforschung und Trendscouting
- Modell- und Prototypentwicklung
- Simulation, ausprobieren und testen
- Ergebnispräsentation und Ausstellung
- Seminare und Workshops
- Kreativ sein, konzentrierte Einzel- oder Teamarbeit
- Pitch-Days

Wir sind offen! Sprechen Sie mit uns über das, was Sie bewegt.



#INNOVATION

House of Logistics & Mobility (HOLM) GmbH

Sascha Barthel

Leiter Innovations- & Netzwerkmanagement

[www.frankfurt-holm.de](http://www.frankfurt-holm.de)

E-Mail: [sascha.barthel@frankfurt-holm.de](mailto:sascha.barthel@frankfurt-holm.de)

Tel.: +49 69 240070-555

Juliane Gutgesell

Programm-Management ÖPNV-Lab@HOLM

[www.oepnvlab.de](http://www.oepnvlab.de)

E-Mail: [juliane.gutgesell@frankfurt-holm.de](mailto:juliane.gutgesell@frankfurt-holm.de)

Tel.: +49 69 240070-338